

DCAUTO

Měnič DC/DC snižujícího typu s výstupním výkonem do 200W bez galvanického oddělení

Vytváří ze vstupního stejnosměrného nestabilizovaného napětí **výstupní stabilizované napětí jmenovité hodnoty nižší než je napětí vstupní**. Výstup není galvanicky oddělen od vstupu (společná vstupní a výstupní zem). Maximální výstupní výkon měniče je až 200W.

Základní parametry:

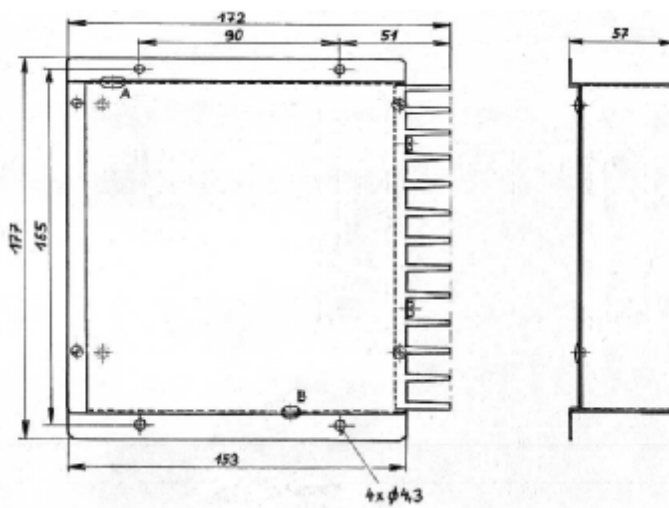
- možný rozsah vstupních napětí: **+10 až +60VDC**
- možný rozsah výstupních napětí (dvě verze): **+4.5 až +30VDC [+4.5 až +15VDC]**
- výstupní napětí lze nastavit víceotáčkovým trimrem
- minimální rozdíl mezi vstupním a výstupním napětím:
 - 3V (pro vstupní napětí vyšší nebo rovno 15V)
 - 5V (pro vstupní napětí nižší než 15V)
- maximální výstupní proud: **12A [20A]**
- maximální výstupní výkon: **200W**
- stabilita výstupního napětí: <1% jmenovité hodnoty při změnách vstupního napětí a výstupní zátěže v povoleném rozsahu
- proudová ochrana na výstupu: 17A ±10% [24A-27A]
- účinnost: min. 75%
- rozsah pracovních teplot: 0 °C až +50 °C (-25 °C do +60 °C pro verzi -T), přirozené chlazení
- měnič zabudován v kovové skříňce vybavené chladičem
- rozměry: š=177 mm, v=57 mm, h=172 mm
- hmotnost: 1,2 kg

Použití:

Měnič lze použít například k výrobě 12VDC z palubní sítě 24VDC v mobilních prostředcích, nebo k výrobě 24VDC z 48VDC v telekomunikacích a energetice. **S ohledem na dodržení bezpečnostních předpisů je nezbytné zařadit do vstupního přívodu +U INPUT měniče tavnou pojistku vhodně dimenzované hodnoty.**

Mechanický výkres:

(Všechny rozměry v mm)



A: gumová průchodka průměr 8 mm pro silové kabely, B: nepoužito